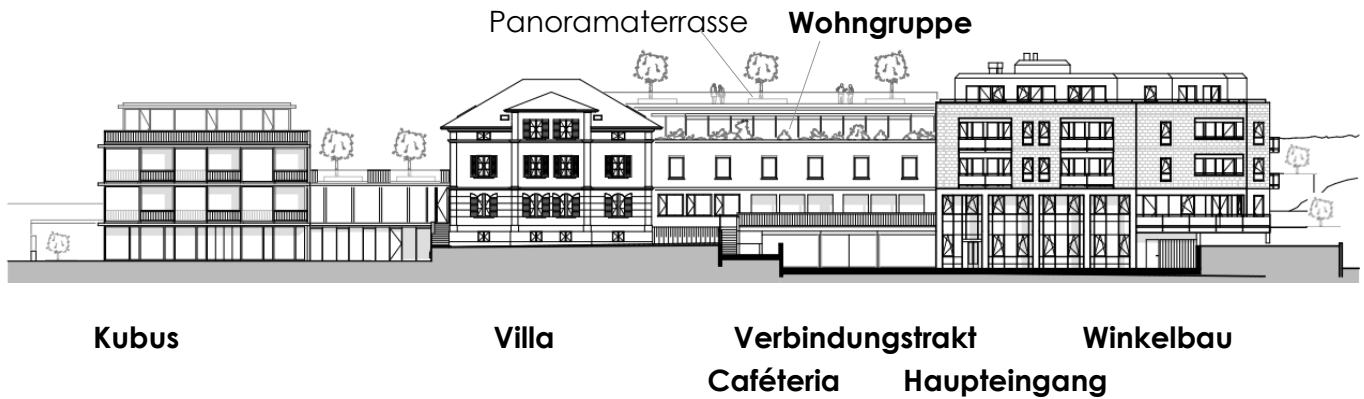
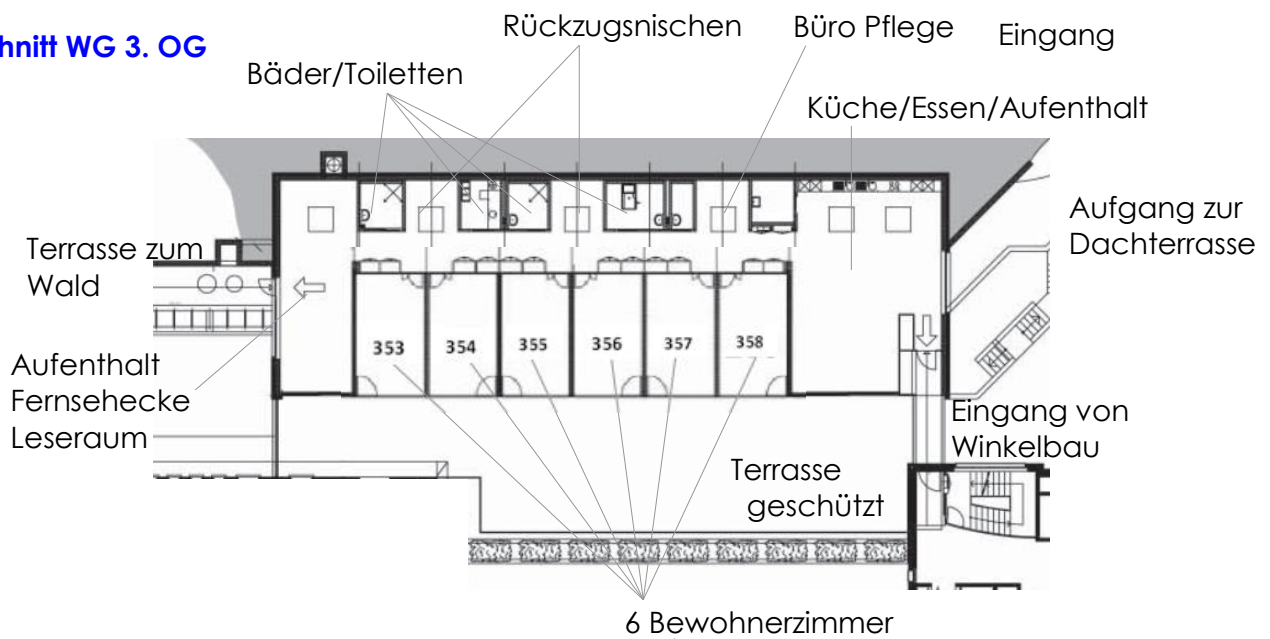


Übersicht
Wohngruppe für Menschen mit Demenz

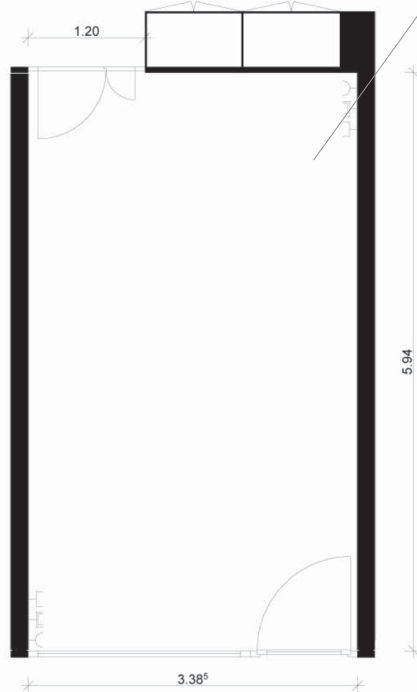
Aussenansicht



Querschnitt WG 3. OG



Ansicht Zimmer



Alle Zimmer (ca. 20m²) sind gleich gross, verfügen über Telefon, Radio- TV-Anschluss und haben alle Zugang zur Süd-Terrasse, Bad/Toilette und Schränke ausserhalb des Zimmers