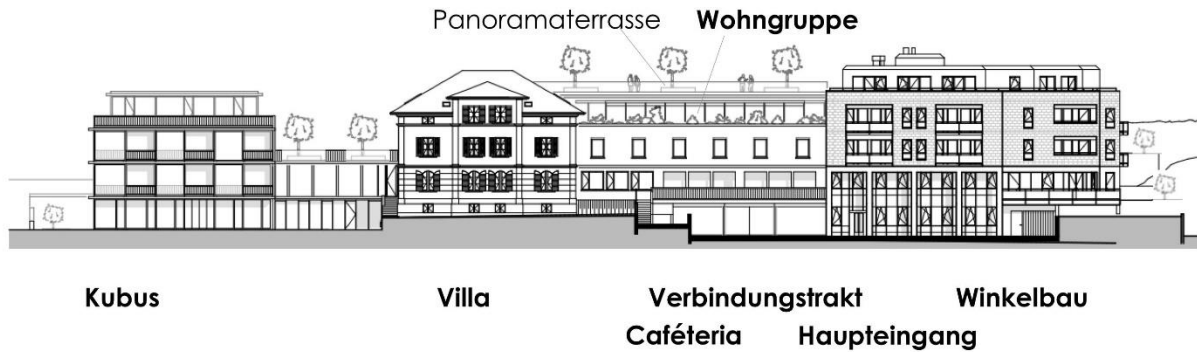


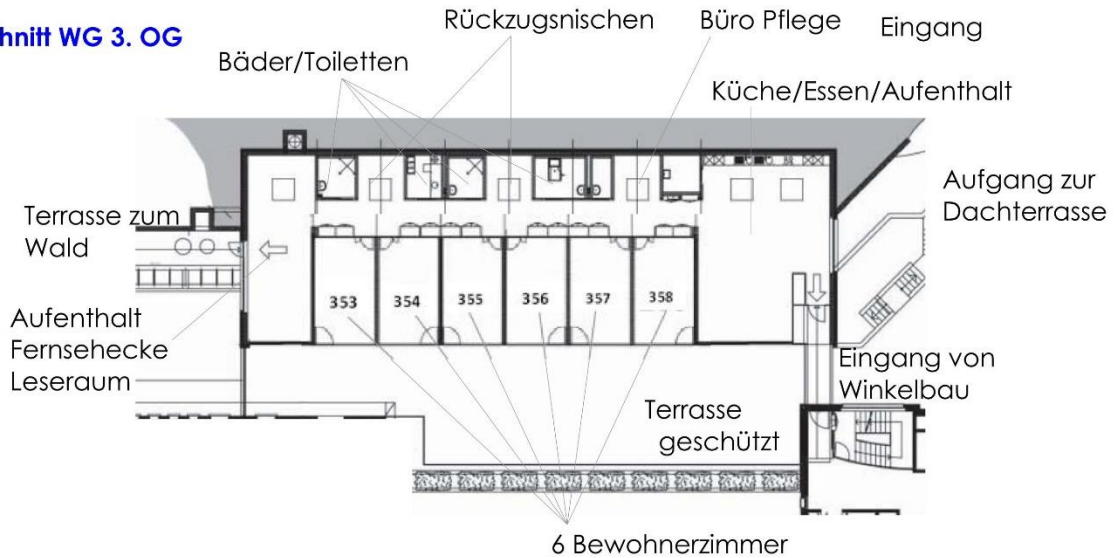
## Übersicht

### Wohngruppe für Menschen mit Demenz

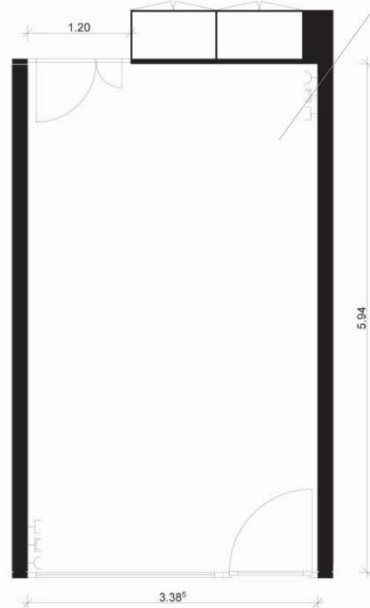
#### Aussenansicht



#### Querschnitt WG 3. OG



#### Ansicht Zimmer



Alle Zimmer (ca. 20m<sup>2</sup>) sind gleich gross, verfügen über Telefon, Radio- TV-Anschluss und haben alle Zugang zur Süd-Terrasse, Bad/Toilette und Schränke ausserhalb des Zimmers

## **Detailbeschreibung Wohngruppe für Menschen mit Demenz im Alters- und Pflegeheim Buchegg, Muri**

Im obersten Stockwerk, des im Jahre 2005 erbauten Zwischentraktes, entstand eine auf die speziellen Bedürfnisse von Menschen mit Demenz ausgerichtete Wohngruppe. Dazu gehört eine grossflächige, sonnige und luftige Terrasse. Die Wohngruppe garantiert eine Lebensform, die die Individualität und Integrität schützt und bei der der Erhalt der Selbständigkeit des Bewohners im Vordergrund steht.

### **Räumlichkeiten**

Die Wohngruppe verfügt über 6 Einzelzimmer, auf Wunsch eignen sich diese Zimmer auch zur Doppelbelegung. Jedes Zimmer verfügt über ein Notrufsystem, Telefonanschluss mit Direktwahl, Kabelfernseh- und Radioanschluss. Die Grundmöblierung besteht aus einem elektrischen Pflegebett, Nachttisch und Einbauschränken. Die weiteren Möbel und Einrichtungsgegenstände werden vom Bewohner selbst mitgebracht werden.

Nebst einem grosszügigen Wohn- und Essraum mit modern eingerichteter Küche, verfügt die WG über einen Aufenthaltsraum mit Fernseh-Ecke und abgetrennte Ruhegelegenheiten. Diese Einrichtung können von den stationären Bewohnern wie auch von den Tagesgästen benutzt werden.

### **Terrasse**

Auf der grossen Sonnenterrasse, welche von allen Zimmern und Aufenthaltsräumen direkt begehbar ist, können sich die Bewohner frei bewegen. Sie ist mit grossen Glasscheiben gesichert, mit bequemen Gartenmöbeln, einer Sitzbank und einer schattenspendenden Pergola sowie mit Pflanzenkisten und Blumenkübeln ausgestattet. Geniessen Sie die grossartige Aussicht auf das Multengut bis zum Gurten!



### **Pflege und Betreuung**

Eine umfassende Pflege und Betreuung wird rund um die Uhr von kompetenten Mitarbeitern aus einem WG-Stamsteam gewährleistet. Die medizinische Betreuung erfolgt durch den Hausarzt oder den persönlichen Hausarzt. Physiotherapie wird auf ärztliche Verordnung hin im Hause durchgeführt.

Die Mitarbeiter sind bezüglich Pflege, Betreuung, Essenszeiten und Aktivitäten äusserst flexibel. So kommen z.B. auch Langschläfer und Einzelgänger auf ihre Kosten. Die individuellen Bedürfnisse der Bewohner weit möglichst zu berücksichtigen ist eine unserer Hauptaufgaben. Das Vermitteln einer Tagesstruktur ist zur Orientierung dennoch sehr wichtig.

### **Aktivierung**

Den Bewohnern der Wohngruppe steht das ganze Angebot unseres Aktivierungsteams offen – Hauskonzerte, Mal- und Bastelstunden, Vorlesegruppen, Zvierigruppen, Sitzturnen, monatliche Andachten und Ausflüge – dies nur eine kleine Auswahl des Buchegg-Angebotes.

Qualifizierte Mitarbeiter bieten zusätzlich vielfältige Aktivitäten an, die besonders auf Menschen zugeschnitten sind, die an fortgeschrittener Demenz leiden.

Zudem ist es den Mitarbeitern in der WG wichtig, die Bewohner integrativ zu beschäftigen, d.h. spontan und vor allem alltagsbezogen. So etwa beim Abwasch, Tisch decken oder Aufräumen, begleiten bei Gängen durchs Haus oder in den Garten. Auch wird gerne gesungen oder beim Rüsten von Früchten und Gemüse mitgeholfen.



### **Verpflegung**

Auch in der WG werden, gesunde und saisongerechte Mahlzeiten angeboten. Die Bewohner können sich, je nach Möglichkeit, bei der Menüplanung beteiligen und ihre Wünsche äussern. Wichtig ist auch zu erfahren, was die Bewohner gerne essen und trinken, oder eben auch, was sie gar nicht mögen.

Das Frühstück wird in der WG selbst von den Pflegemitarbeitern zubereitet, inkl. frischem Kaffeeduft!

### **Coiffeur, Mani- und Pédicure,**

Die Buchegg beherbergt auch einen modernen Coiffeursalon mit einem Manicureangebot. Fusspflegebehandlungen werden durch eine externe Person in der Buchegg angeboten.

### **Wäschebesorgung**

Die Buchegg verfügt über eine eigene Wäscherei für sämtliche Wäschearten.

Weitere Informationen erhalten Sie auf unserer Homepage, [www.buchegg-muri.ch](http://www.buchegg-muri.ch), per Telefon unter 031 950 22 55 oder anlässlich einer Besichtigung, die jederzeit möglich ist.



Bucheegg		Zimmerpreise und Kosten für Pflege und Betreuung in der WG		gültig ab 1.1.17			
<b>Zimmerpreise Wohngruppe</b>							
Etage	Zimmer	Preise in CHF pro Zimmer und Tag ohne Pflegezuschläge		<b>Inbegriffene Leistungen:</b> - Unterkunft - Zimmer mit Bad - Reinigung - mind. einmal pro Woche - Verpflegung - alle Mahlzeiten - Betreuung - tägliche Aktivitäten - Nebenkosten - Bett- und Frottéwäsche, Heizung, Strom, Wasser			
		pro Tag	pro Monat				
<b>Demenzwohngruppe</b>							
2. Stock	353	250	7'500				
	354	250	7'500				
	355	250	7'500				
	356	250	7'500				
	357	250	7'500				
	358	250	7'500				
353 - 358 bei 2 Pers.		330	9'900				
Tagesbetreuung in der WG		Ganztage	180				
<b>Pflegekosten und Zuschlag Betreuung in der WG gem. BESA</b>							
Pflegestufe	Pflegekosten	Zuschlag Betreuung	Total Pflege & Betreuung	Den Anteil der Krankenkasse und des Kantons stellen wir direkt in Rechnung.			
0	0.00	20.00	20.00				
1	1.65	20.00	21.65				
2	13.95	20.00	33.95				
3	21.60	20.00	41.60				
4	21.60	20.00	41.60				
5	21.60	20.00	41.60				
6	21.60	20.00	41.60				
7	21.60	20.00	41.60				
8	21.60	20.00	41.60				
9	21.60	20.00	41.60				
10	21.60	20.00	41.60				
11	21.60	20.00	41.60				
12	21.60	20.00	41.60				